

## UN SECTOR CLAVE

Entre todas las actividades económicas, la que tiene mayores conexiones con todo el aparato productivo es la construcción. Este sector es justamente el que está experimentando un cambio de tendencia: tras las sucesivas caídas en los últimos años, ahora se calcula que crecerá 5% en 2018.

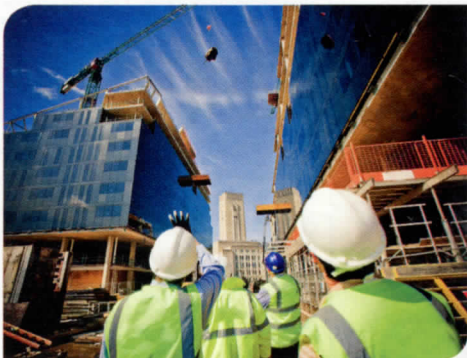
Esto resultaría decisivo para el avance de la economía peruana, debido a los ya mencionados encadenamientos de la construcción con el resto de sectores de la producción.

De allí la importancia de nuestro tema de portada de la presente edición, que busca analizar a fondo la situación de esta actividad en nuestro país.

En el número de *Business* que usted tiene en sus manos también se presenta un informe sobre las más recientes tendencias tecnológicas, así como un análisis de la importancia de la visión empresarial en un mundo cada vez más cambiante. Complementa este ejemplar una nota sobre el gigantesco grupo económico chino Wanda, un artículo acerca de la retención del talento y una reseña de la vida del CEO de Microsoft Satya Nadellá.

Hasta el próximo número.

*Business*



# SUMARIO

**BUSINESS** · Número 268 ·  
Mayo 2018

## INFORME CENTRAL

### SECTOR CONSTRUCCIÓN

El crecimiento del país depende, en gran medida, de cómo le vaya a la construcción. Esta actividad tiene una gran capacidad de encadenamiento con los demás sectores de la economía. Todo indica que la construcción está ingresando a una fase de expansión. ¿Cómo están evolucionando los distintos segmentos de esta actividad? ¿Cuál es el futuro de este sector en nuestro país?

## TECNOLOGÍA

### TECNOFUTURO

¿Cuáles son las tendencias de corto plazo que ya están modificando el panorama tecnológico en el mercado? Transformación digital, Internet de las Cosas e inteligencia artificial. Esas son las tendencias más destacadas por los expertos en la actualidad.

8

## SECTOR CONSTRUCCIÓN



32

## RR. HH.



## MARKETING

## LA UNIÓN DEL OFFLINE Y EL ONLINE

Las cadenas minoristas deben entender que la nueva clave del éxito es la integración entre el mundo físico y el virtual. La unión del *online* y el *offline* ofrece al consumidor una experiencia cada vez más completa y personalizada.

## RR. HH.

## ATRACCIÓN DEL TALENTO

Las empresas deben aplicar el *inbound talent* en seis etapas para reclutar a los candidatos más destacados en un proceso de selección. Hay que gestionar los recursos humanos de una forma que involucre activa y voluntariamente al talento.

## MISCELÁNEA

## LA INNOVACIÓN Y SUS MITOS

Existe una serie de falsas creencias en torno a la innovación en la empresa. La innovación de carácter disruptivo, por ejemplo, no siempre es la mejor. La innovación acumulativa, por otra parte, nunca debe ser dejada de lado.

## MANAGEMENT

## LA FORTALEZA DE SER UN LÍDER «VULNERABLE»

Mostrarse como un líder «vulnerable» gatilla la innovación, la creatividad y el cambio. Luis Suárez, ex presidente de PepsiCo para Latinoamérica y Europa, brinda una serie de lecciones basadas en su propia experiencia.

## PERSONAJES

## UN CEO TRANSFORMADOR

Tras cuatro años al frente de Microsoft, Satya Nadella ha logrado renovar la cultura de este gigante informático. El enfoque cambió de «saberlo todo» a «aprenderlo todo». Este ejecutivo ha hecho del aprendizaje permanente una prioridad para Microsoft.

## EMPRESAS

## ¿QUÉ ES WANDA?

Wanda Group es uno de los conglomerados empresariales más importantes de China, y mantiene un acuerdo con el club Atlético de Madrid para darle nombre a su estadio. Este grupo es el promotor y propietario de bienes inmuebles privados más importante y dueño de la cadena de cines más grande del mundo.